



建國科技大學三力養成教育

大專校院就業職能平台(UCAN) 學生填寫說明

專業職能診斷(大三)



研發處(職涯發展與校友服務組)



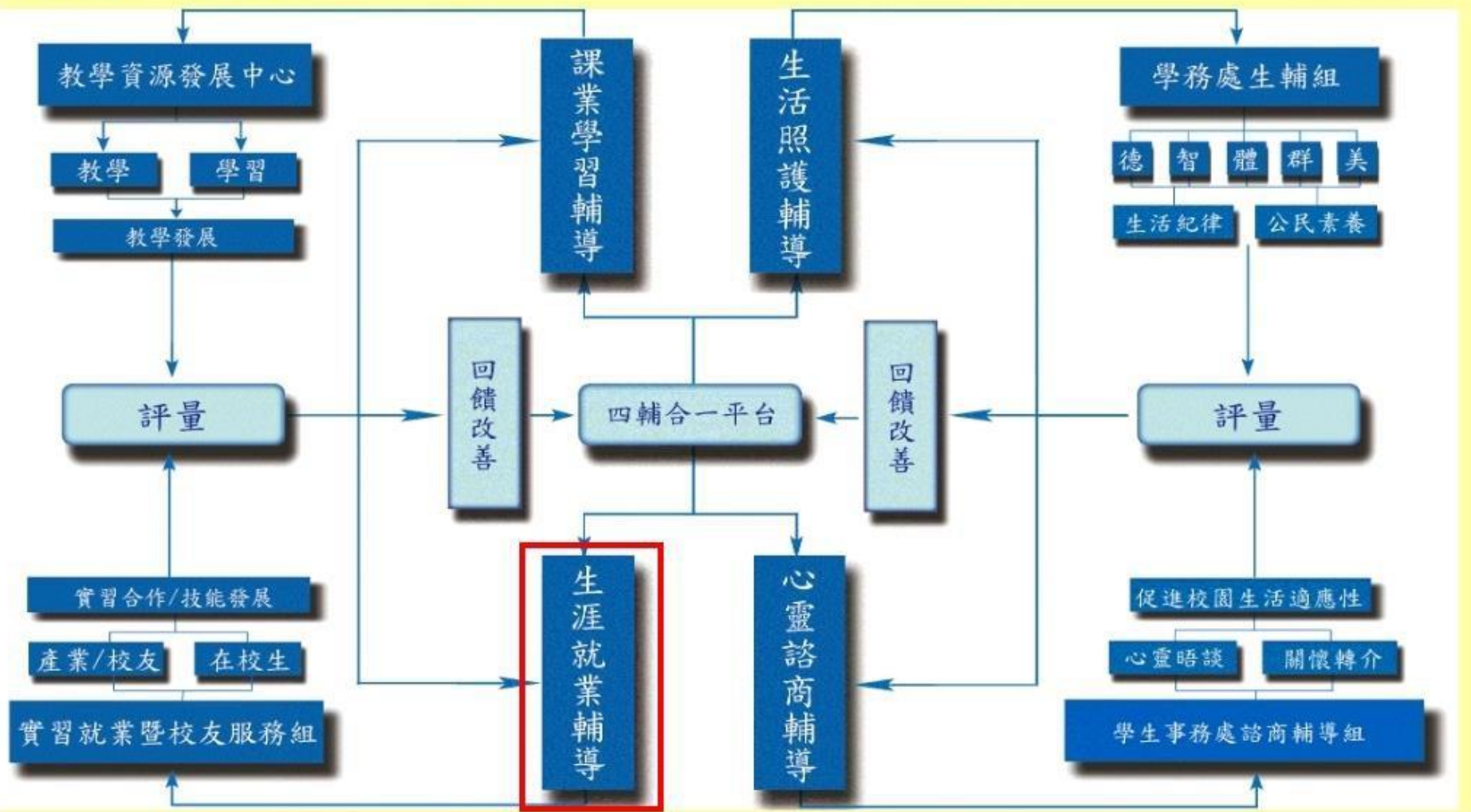
UCAN共有【職業興趣探索】、【共通職能診斷】 與【專業職能診斷】等3種測驗可供使用

參加對象	實施主題
四技一	職業興趣探索
四技二	共通職能診斷
四技三	專業職能診斷



學習成果 變更密碼

1104080





建國科技大學
Chienkuo Technology University

彰化市介壽北路一號
TEL: (04)711-1111 FAX: (04)711-1170



四輔合一首頁 > 生涯就業輔導 >

110408 [redacted]

畢業生流向調查

標竿學習導師

生涯就業輔導活動剪影

e-portfolio

ucan

就業輔導機制

雲端職涯平台

職涯網

104人力銀行

證照資料



建國科技大學
Chienkuo Technology University

彰化市介壽北路一號
TEL: (04)711-1111 FAX: (04)711-1170



四輔合一首頁 > 生涯就業輔導 > UCAN >

11040 [redacted]

畢業生流向調查

標竿學習導師

生涯就業輔導活動剪影

e-portfolio

Ucan

就業輔導機制

雲端職涯平台

職涯網

104人力銀行

證照資料

UCAN職業興趣諮詢申請

登入UCAN平台

1

2



第一次登入請輸入新密碼

Can you? **UCAN**
Career & Competency Assessment Network
大專校院
就業職能平台

回首頁 | 認識UCAN | 網站導覽 | UCAN使用指南 | 常見問題 | 聯絡我們

職能起飛
職場增值

能力養成

職能診斷

職涯探索

UCAN 懶人包

UCAN應用教學
規劃發展工具

台灣就業通
TaiwanJobs

職能與職業查詢

職業興趣探索

職能診斷

能力養成計畫

諮詢及診斷紀錄

首頁 > 修改密碼

修改密碼
Edit my password

修改密碼

密碼已逾有效期限，請進行密碼變更。

輸入新的密碼：

請再輸入一次新的密碼：

(密碼至少八碼，且包含英文大寫、英文小寫、數字或符號等至少3種組成。)

送出

請選擇要測驗的項目

/ 職業興趣探索 /



職業興趣探索

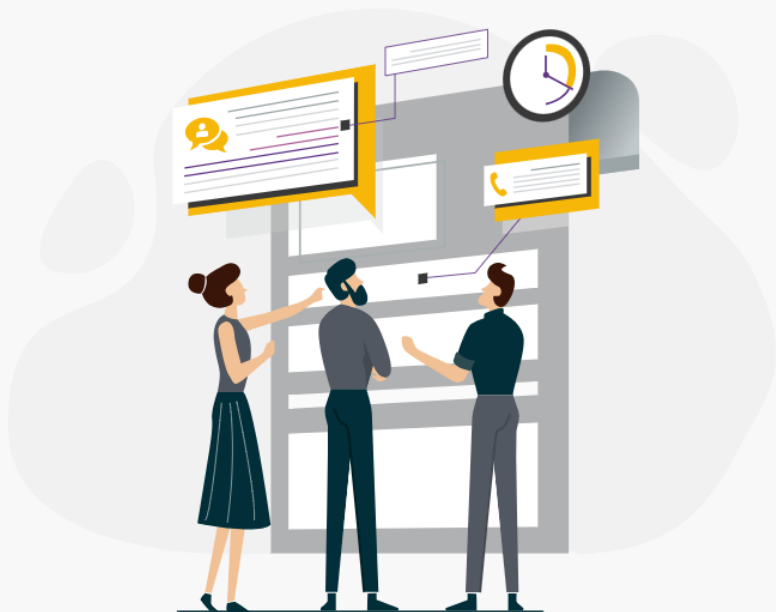
職場共通職能診斷

專業職能診斷

點選紅框處

職業興趣探索

職業興趣探索



職業興趣探索

協助您找出職業興趣，以及與這些興趣相關的工作。您會發現自己職業選擇上的偏好，以及可能吸引您想要投注心力的領域。

職業興趣探索的結果，可以提供您了解自己的興趣類型，以及想進一步探索的職業領域。

1 我已經詳閱測驗同意書

2 [開始職業興趣探索](#) ➤

點選紅框處

職場共通職能診斷

測驗說明與提醒

- ▾ 本測驗完成所需時間約10分鐘。
- ▾ 請以客觀角度評量自己目前的能力狀況，而不是對自己能力的期待。
- ▾ 1-5分代表能夠勝任的程度



操作說明

- ▾ 按頁面下方下一頁即可儲存當頁填答資料，若中途登出可再次從未完成頁面進行填答。
- ▾ 若您要修改或查看上一頁填答資料請直接點選頁面下方上一頁按鈕，請勿直接點擊瀏覽器上一頁功能。

開始測驗 >

點選紅框處

專業職能診斷

「兩個方法只能選擇一項進行診斷」

方式一：建議你直接選擇與目前就讀系所相關就業途徑

建築營造



建築規劃設計

方式二：選擇職業興趣診斷分數前三高或其他職涯類型

如果你還不確定自己的職涯方向，建議你先進行職業興趣探索，再依據結果進行專業職能診斷
若你已經確定自己的職涯方向，可以直接從下列選單中選擇職涯類型及就業途徑，進行專業職能診斷。

請選擇要自我診斷的項目：

企業經營管理



企業資訊管理

選擇你想要用以下
方法一或是方法二
進行專業職能診斷



開始專業職能診斷 >>

專業職能診斷

方法一

方式一：建議你直接選擇與目前就讀系所相關就業途徑

建築營造

建築規劃設計

與目前系所相關的職涯類型

建築營造

**選擇目前就讀系所
所相關的就業途徑**

高或其他職涯類型

如果你還不確定自己的職涯方向，建議你先進行職業興趣探索，再依據結果進行專業職能診斷。若你已經確定自己的職涯方向，可以直接從下列選單中選擇職涯類型及就業途徑，進行專業職能診斷。

請選擇要自我診斷的項目：

選擇診斷分數最高的三項職涯類型

選擇就業途徑

開始專業職能診斷 >>



專業職能診斷

方式一：建議你直接選擇與目前就讀系所相關就業途徑

建築營造

建築規劃設計

選擇系所相關的就業途徑

建築規劃設計

方式二：選擇職業興趣診斷分數前三高

如果你還不確定自己的職涯方向，建議你先進行[職業興趣探索](#)，再依據結果進行專業職能診斷。若你已經確定自己的職涯方向，可以直接從下列選單中選擇職涯類型及就業途徑，進行專業職能診斷。

請選擇要自我診斷的項目：

選擇診斷分數最高的三項職涯類型

選擇就業途徑

開始專業職能診斷 >



選擇目前就讀系所
所相關的就業途徑

專業職能診斷

方式一：建議你直接選擇與目前就讀系所相關就業途徑

建築營造

建築規劃設計

方法二

方式二：選擇職業興趣診斷分數前三高或其他職涯類型

如果你還不確定自己的職涯方向，建議你先進行職業興趣探索，再依據結果進行專業職能診斷
若你已經確定自己的職涯方向，可以直接從下列選單中選擇職涯類型及就業途徑，進行專業職能診斷。

請選擇要自我診斷的項目：

選擇診斷分數最高的三項職涯類型

選擇就業途徑

建築營造

天然資源、食品與農業

藝文與影音傳播

企業經營管理

政府公共事務

醫療保健

職能診斷 >

點選展開



選擇職業興趣診斷分數
前三高或其他職涯類型

專業職能診斷

方式一：建議你直接選擇與目前就讀系所相關就業途徑

建築營造

建築規劃設計

方式二：選擇職業興趣診斷分數前三高或其他職涯類型

如果你還不確定自己的職涯方向，建議你先進行職業興趣探索，再依據結果進行專業職能診斷。若你已經確定自己的職涯方向，可以直接從下列選單中選擇職涯類型及就業途徑，進行專業職能診斷。

請選擇要自我診斷的項目：

企業經營管理

選擇就業途徑

選擇就業途徑

一般管理

企業資訊管理

人力資源管理

通籌管理

行政支援

開始專業職能診斷



選擇職涯類型的
就業途徑

專業職能診斷

方式一：建議你直接選擇與目前就讀系所相關就業途徑

建築營造

建築規劃設計

方式二：選擇職業興趣診斷分數前三高或其他職涯類型

如果你還不確定自己的職涯方向，建議你先進行**職業興趣探索**，再依據結果進行專業職能診斷
若你已經確定自己的職涯方向，可以直接從下列選單中選擇職涯類型及就業途徑，進行專業職能診斷。

請選擇要自我診斷的項目：

企業經營管理

企業資訊管理



開始專業職能診斷 >

選擇完成進行診斷

已完成 0 / 24 題

▲ 請依照題目順序填寫!

請依照題目
順序完成24題

規畫、執行與控制資訊部門年度預算

制定企業資、通訊政策，並整合及規劃資通訊資源

1分 5分

規劃資/通訊部門年度計畫及預算

1分 5分

執行資/通訊部門年度計畫

1分 5分

執行機密資訊安全管控

1分 5分

執行資訊安全風險管理

1分 5分

確保並提升內部資/通訊服務效率

1分 5分

已完成 20 / 24題

◀ 上一頁

完成測驗並送出 ▶

← 完成測驗點選送出

完成測驗後，可點選 [診斷紀錄查詢結果]

The screenshot displays the UCAN (University Career Ability Network) website interface. At the top left is the UCAN logo with the text 'UCAN 大專校院 就業職能平台'. The top navigation bar includes '職能與職業查詢', '職能應用', '職能診斷', '診斷紀錄', and '認識UCA'. A dropdown menu under '診斷紀錄' is open, showing options: '職業興趣探索診斷結果', '職場共通職能診斷結果', and '專業職能診斷結果', which is highlighted with a red box. Below the navigation is a banner for 'UCAN 職涯輔導工作坊' with details for three locations: Taipei (115.4.14 at 華岡大安中心), Taichung (115.4.17 at WebsCo 文心會議室), and高雄 (115.4.24 at 高雄車站NO.1). A blue '立即報名' button is at the bottom of the banner. To the right is a sidebar with '專業職能診斷結果' highlighted in a red box, and other items like '能力養成計畫' and 'SSU 申請'.

UCAN 大專校院 就業職能平台

職能與職業查詢 ▾ 職能應用 ▾ 職能診斷 ▾ **診斷紀錄** ▾ 認識UCA

《活動通知》「UCAN職涯輔導工作坊」

職業興趣探索診斷結果

職場共通職能診斷結果

專業職能診斷結果

能力養成計畫 +

SSU 申請

Web Service 申請

施測模組申請

原始診斷資料申請

正式 前往

UCAN 職涯輔導工作坊

從數據解讀到
輔導對話 09:30-16:30

115.4.14 台北場
華岡大安中心

115.4.17 台中場
WebsCo 文心會議室

115.4.24 高雄場
高雄車站NO.1

立即報名

小 中

專業職能診斷結果

專業職能是指從事一項職業所需具備的各種知識與技能。UCAN以中華民國行業標準分類，以及聯合國等國際職業分類標準，並依產業概況與領域專家意見，歸納出16個職涯類型及66個就業途徑。本測驗則是針對這66個就業途徑提供各途徑之專業知識與技能的診斷。

專業職能診斷剖面圖

專業職能的診斷是您對特定就業途徑之專業職能的自我評估，每個項目滿分為5分。從診斷結果可以得知您在特定就業途徑的專業職能的具備程度，關於您在執行工作和任務的能力程度：

1. 優勢能力代表該項目是您可以發揮的強項，建議您在未來工作要充分展現。
2. 中等能力代表該項目是您具備基礎的能力，有潛力能勝任該任務，可以再更精進，成為您的優勢能力。
3. 尚待加強代表該項目是您需要透過學習和經驗的累積，才能把該任務做好。

職涯類型：企業經營管理

就業途徑：企業資訊管理

專業職能	0	能力強度PR值	99	分數
規畫、執行與控制資訊部門年度預算		99		5
有效收集、處理、評估及傳達資訊，幫助企業進行決策		83		4.17
企業營運相關查/通訊環境的規劃、維持及監控		90		4.55

專業職能診斷結果 :::

姓名：葉芮希

學校：建國科技大學

學制：碩士

系 空間設計系創意生活應用設
級：計碩士班 日間部

學號：未輸入

職涯類型

企業經營管理

就業途徑

企業資訊管理

就業途徑切換

施測日期：2026年04月14日

下載診斷結果PDF檔

查看完成時間是否正確



UCAN應用相關介紹



1. 我想了解UCAN是什麼？
2. 我想了解UCAN的職能概念？
3. 如何使用職能與職業查詢？
4. 如何進行職業興趣探索？
5. 如何進行職能診斷？
6. 如何進行能力養成計畫？
7. 如何查詢諮詢及診斷記錄？
8. 如何進行職能養成之教學能量回饋？
9. 該怎麼帶領學生進行「職業興趣探索」與診斷分數說明？
10. 該怎麼帶領學生進行「共通職能診斷」與診斷分數說明？
11. 該怎麼帶領學生進行「專業職能診斷」與診斷分數說明？
12. 如何使用後台管理（含報表分析）功能？
13. 如何應用職能規劃職涯進路並檢視核心能力？
14. 如何應用職能規劃課程地圖並設計實務課程？

相關介紹可至行政單位→研究發展處→就業輔導與校友服務專區→7.UCAN填寫說明



學生完成後UCAN導師端可立刻查看填寫狀況

(導師請直接於UCAN網站登錄查看)

UCAN網址:<https://ucan.moe.edu.tw/index.aspx>

如果無法登錄或有任何問題聯絡以下方式

信箱詢問：sibyl1728@ctu.edu.tw

研發處(圖文大樓B1電算中心隔壁)

詢問 葉芮希 組務助理 分機1701